



PRESENTAZIONE PRODOTTO E SCHEDA TECNICA

Il sistema brevettato **VELYA** è perfetta sintesi della necessità di progettisti ed utenti di coniugare tra loro sicurezza, efficienza energetica, eleganza e funzionalità.

Le doghe a spaziatura ottimale, il gradevolissimo ed impareggiabile impatto estetico e il cassonetto termico ad alta prestazione fanno del sistema oltre che una CHIUSURA DI SICUREZZA ad elevatissima resistenza alle effrazioni e alle intrusioni anche un efficace SCHERMO SOLARE.

In posizione di chiusura totale, **VELYA** grazie all' eleganza del design e al progetto innovativo, è un manto di alluminio e acciaio atto a garantire un elevatissimo grado di sicurezza senza alterare il prospetto architettonico del fabbricato grazie all'effetto visivo analogo a quello delle comuni tapparelle.

In posizione semiaperta, l' alternanza delle doghe e degli spazi, crea un piacevole ed efficiente schermo solare e che garantisce agli ambienti equilibrata luminosità ed aerazione con elevato livello di protezione e sicurezza.

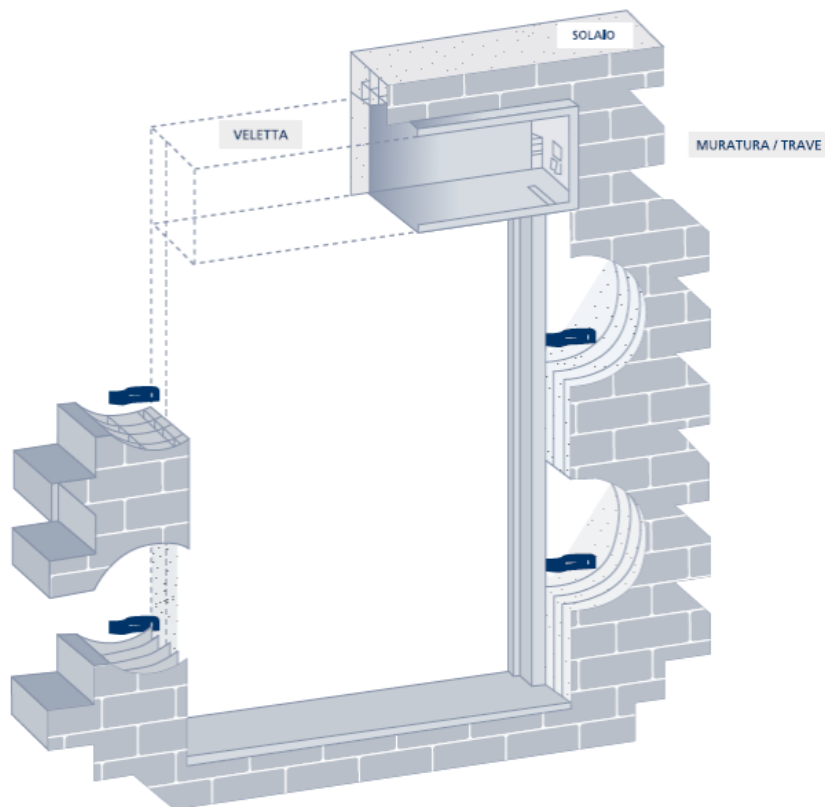
VELYA

Il sistema **VELYA** si compone di due elementi:

- LA STRUTTURA PRIMARIA PORTANTE (monoblocco)
- IL SISTEMA DI OSCURAMENTO E DI SICUREZZA A DOGHE IN ALLUMINIO ESTRUSO E ARMATURA IN ACCIAIO (manto o telo) che può essere fornito separatamente dal cassonetto.

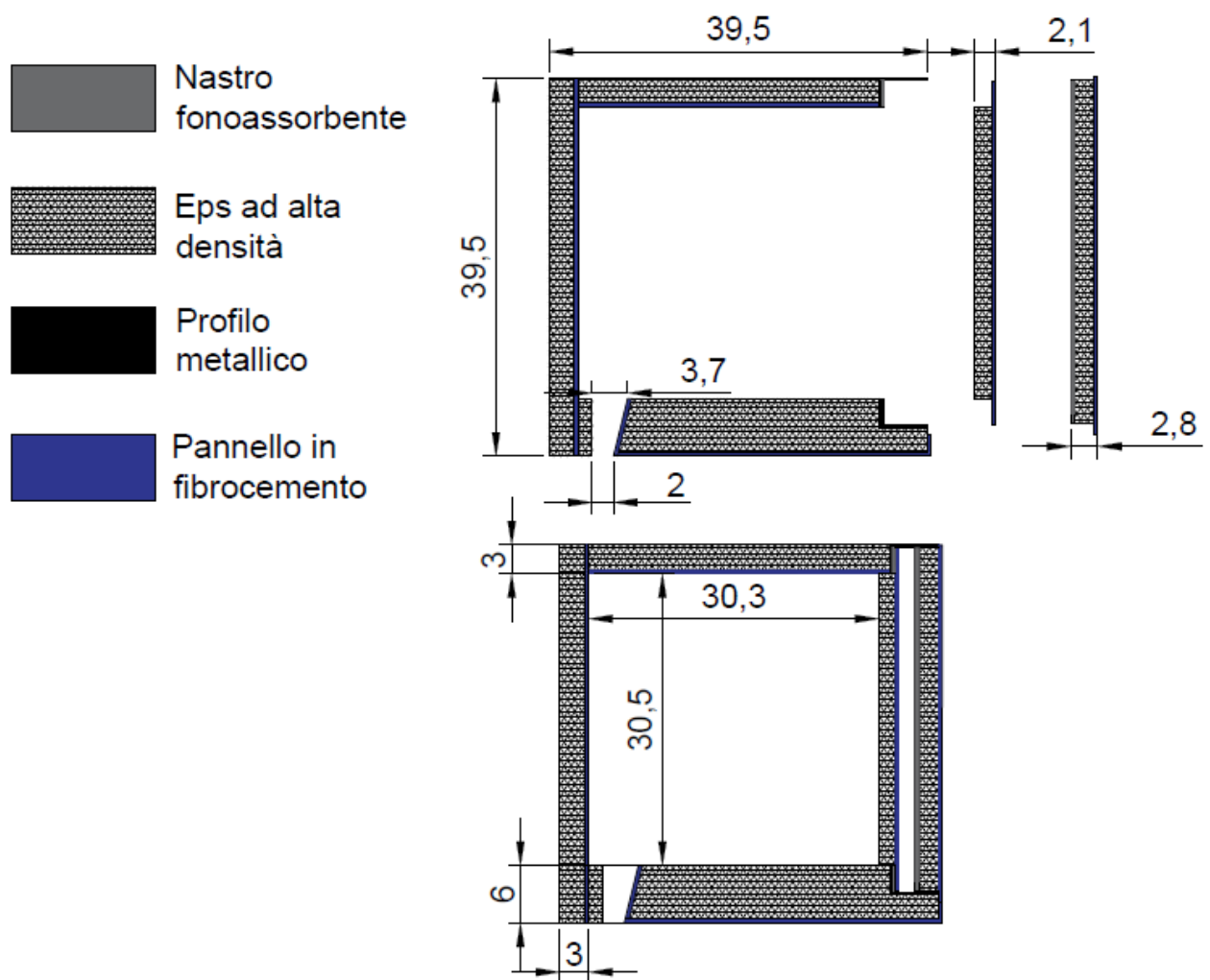
Fig.1 – Il monoblocco con cassonetto termico di dimensioni interne

cm 30,5 x 30,3



La struttura primaria portante e' costituita, da un cassonetto termico prefabbricato composto da pannelli in fibrocemento e polistirene ad alta densità con trasmittanza $U = 0,47 \text{ W/m}^2\text{K}$ e doppio pannello frontale di chiusura per assicurare la migliore efficienza termica ed acustica.

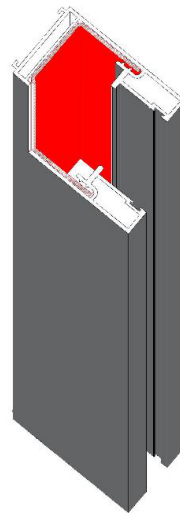
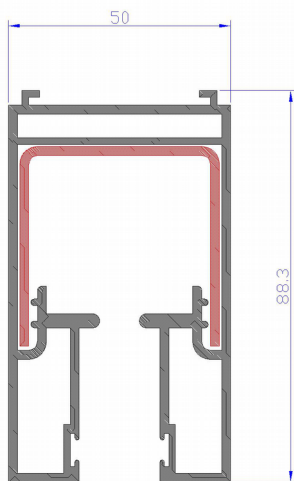
Fig. 2 - Sezione del cassonetto termico



VELYA

Il CASSONETTO è consolidato a due montanti in alluminio estruso, proprietà meccaniche EN 755/2 composizione chimica EN 573/3, (Fig.3) costituiti da due distinte camere. La prima camera opportunamente sagomata e rinforzata da un profilo in acciaio dello spessore di 2,5 mm funge da antistrappo per le doghe e per la loro movimentazione. La seconda camera permette lo scorrimento del MANTO e l'insellamento dello stesso in posizione di chiusura.

Fig. 3 - Il montante in alluminio estruso con il profilo di rinforzo in acciaio





VELYA è un sistema a DOGHE opportunamente interspaziate per un comfort termico e visivo ottimale.

All'estremità di ciascuna doga sono fissati appositi terminali (Fig. 4), ai quali viene collegato il sistema di trascinamento, antistrappo e distanziamento in acciaio e carico di rottura di 1000 kg

La composizione su descritta, identificata come MANTO viene alloggiata nei montanti del monoblocco.

Fig. 4 – Vista frontale del manto in doghe d' acciaio interspaziate inserito nel monoblocco con cassonetto metallico

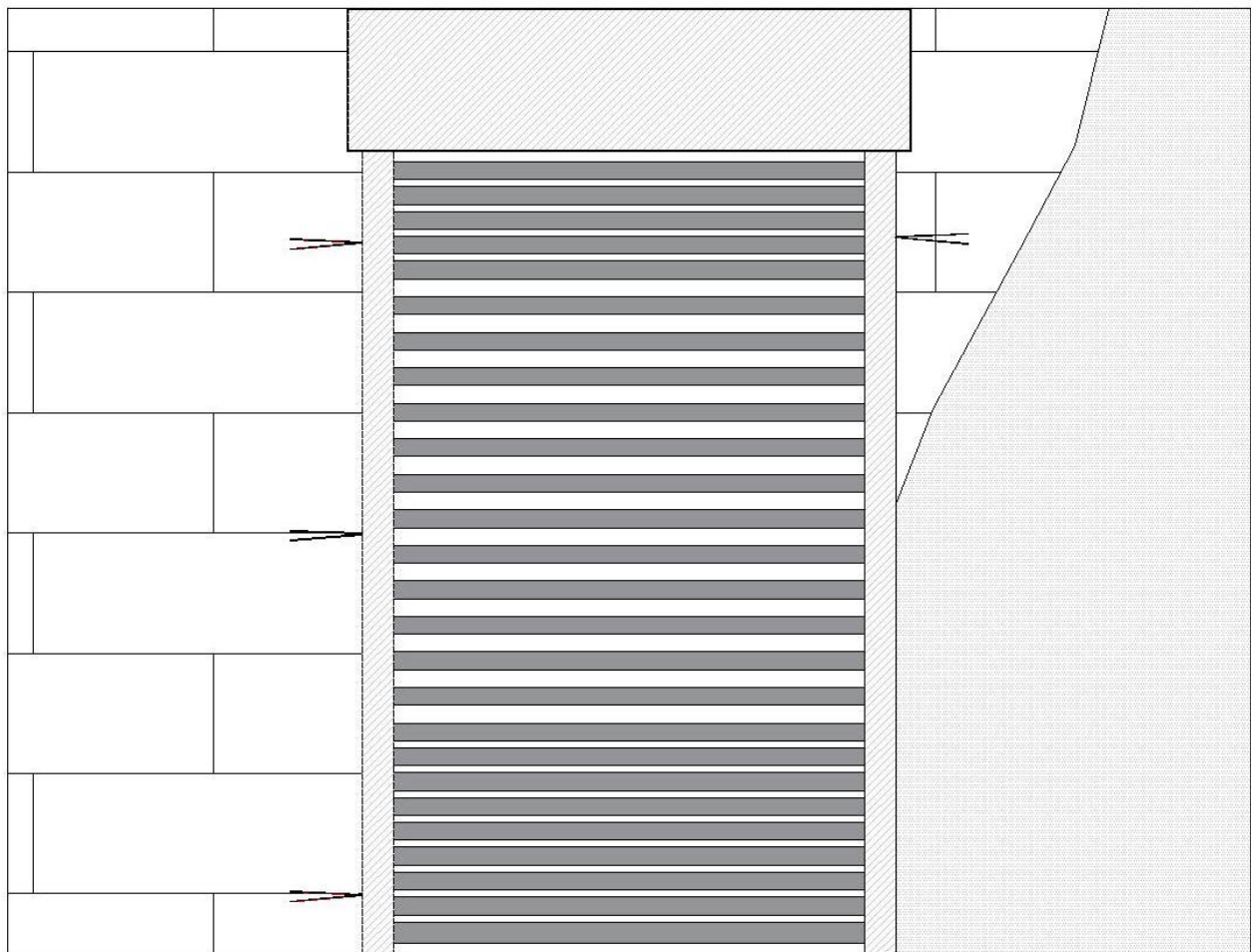
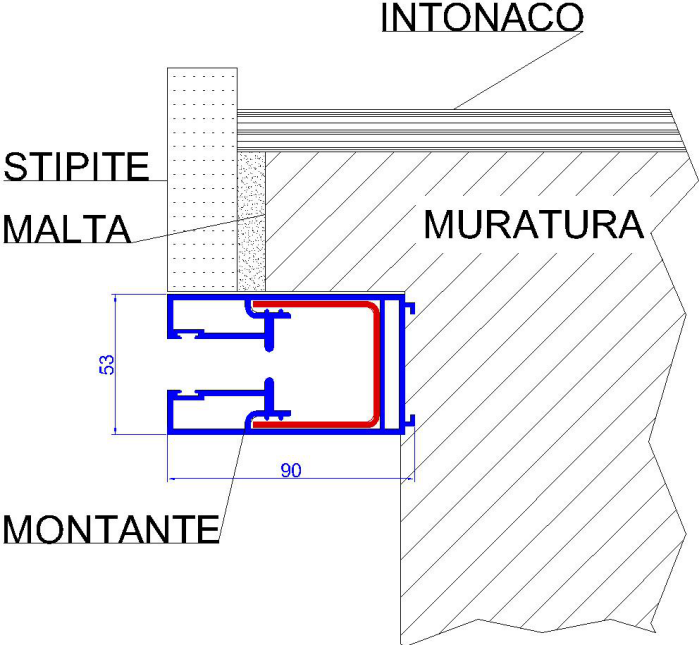


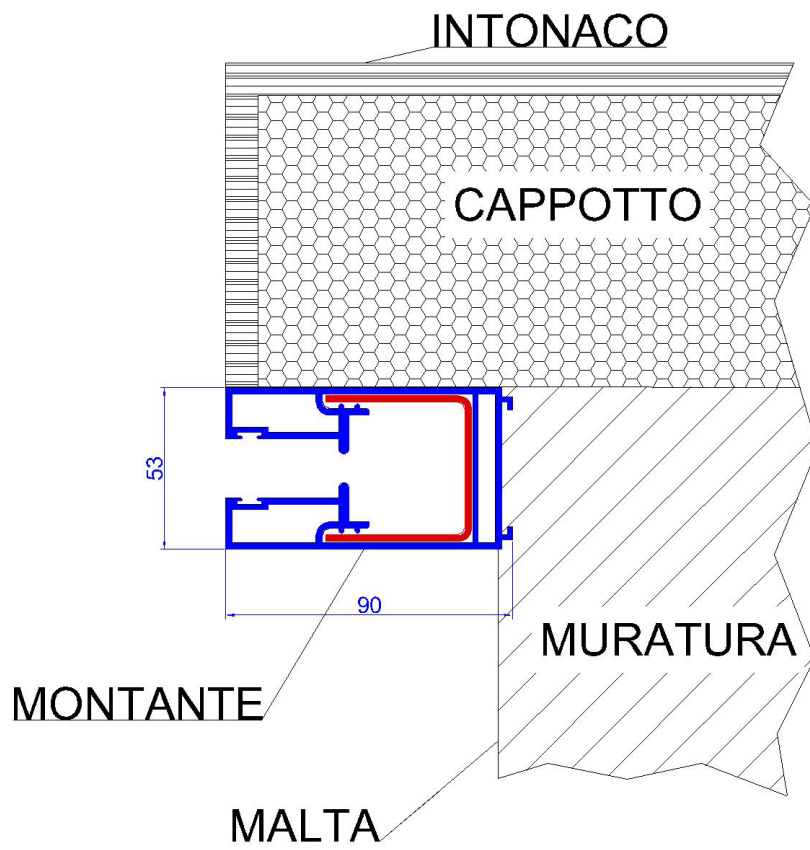


Fig. 5 - Sezione del montante e muratura tradizionale



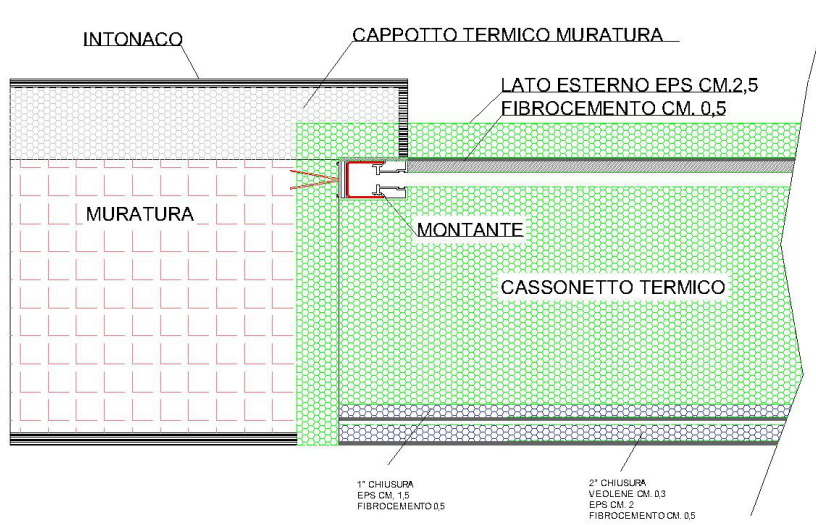
VELYA

Fig. . 6 – Sezione del montante e muratura con cappotto termico



VELYA

Fig. 7 – Sezione orizzontale cassonetto termico





CARATTERISTICHE TECNICHE

Materiale:	Alluminio EN AW - 6060
Guide:	Profilo in alluminio estruso secondo nostro disegno
Irrigidimento montanti:	Pressopiegato a "C" in acciaio zincato spessore 25/10
Fasce:	Profilo in alluminio estruso secondo nostro disegno VELYA MINI mm 44,4 x 15 peso 22kg/mq (compresa armatura) VELYA MAX mm 57,0 x 15 peso 55 kg/mq (compresa armatura)
Rinforzo fasce:	In acciaio, profili differenziati per VELYA MINI e VELYA MAX
Giunzione fascia / catena:	Piastrina a disegno in acciaio zincato 50/10 lavorate al laser
Trasmissione coppia motrice:	catena DIN 766 calibrata
Serrature:	Piastre a disegno in acciaio zincato 50/10 realizzate al laser

CERTIFICAZIONI

UNI EN 14659:2015 e UNI EN 1932:2013 – Rapporto di prova IRCCOS n. 350/RP/2020

Classe di resistenza al vento: 6

UNI EN 1627 – 1628 – 1629 – 1630 - Rapporto di prova IRCCOS n. 350/RP/2020

Classe di resistenza all' affrazione: RC5

UNI EN 1627 – 1628 – 1629 – 1630 - Rapporto di prova IRCCOS n. 412/RP/2021

Classe di resistenza all' affrazione: RC4

I disegni su riportati sono puramente esemplificativi e non possono dar adito a contestazioni.

A termini di legge la ICOL S.r.l. si riserva la proprietà dei presenti disegni e ne vieta la riproduzione e la comunicazione anche parziale a terzi senza il propria autorizzazione.